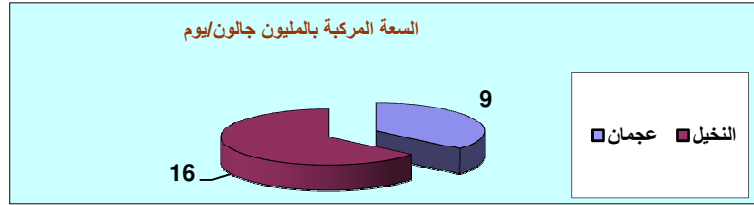


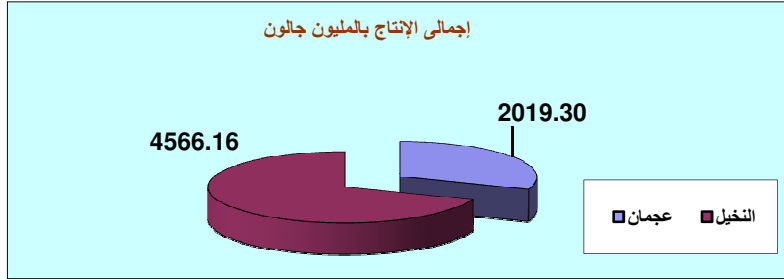
السعة المركبة لمحطات (MED) بالمليون جالون/يوم - في عام 2012

محطات MED	السعة المركبة بالمليون جالون/يوم
عجمان	9
النخيل	16



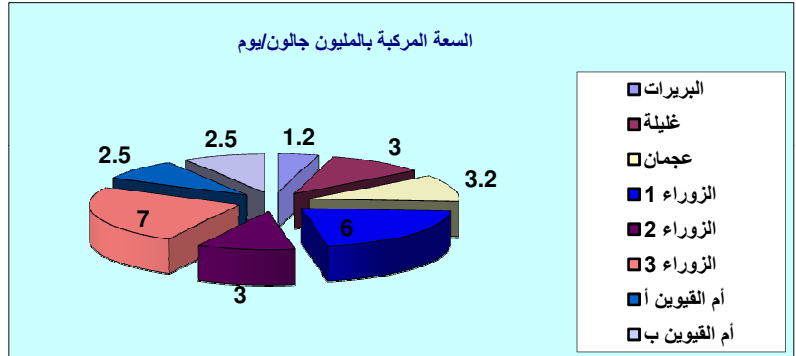
إجمالي إنتاج المياه من محطات (MED) بالمليون جالون/يوم - في عام 2012

محطات MED	Total Water Produced in 2012 (MIG)
عجمان	2019.30
النخيل	4566.16
الإجمالي	6585.46



السعة المركبة لمحطات (RO) بالمليون جالون/يوم - في عام 2012

محطات RO	السعة المركبة بالمليون جالون/يوم
البريرات	1.2
غليظة	3
عجمان	3.2
الزوراء 1	6
الزوراء 2	3
الزوراء 3	7
أم القيوين أ	2.5
أم القيوين ب	2.5



إجمالي إنتاج المياه من محطات (RO) بالمليون جالون/يوم - في عام 2012

محطات RO	إجمالي الإنتاج بالمليون جالون
البريرات	467.47
غليظة	1060.97
عجمان	1075.70
الزوراء 1	2005.59
الزوراء 2	498.69
الزوراء 3	285.34
أم القيوين أ	744.06
أم القيوين ب	822.06
الإجمالي	6959.88

