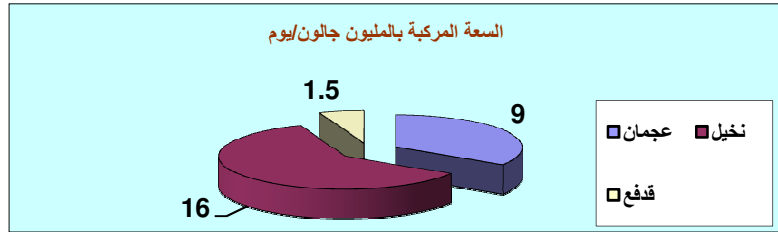


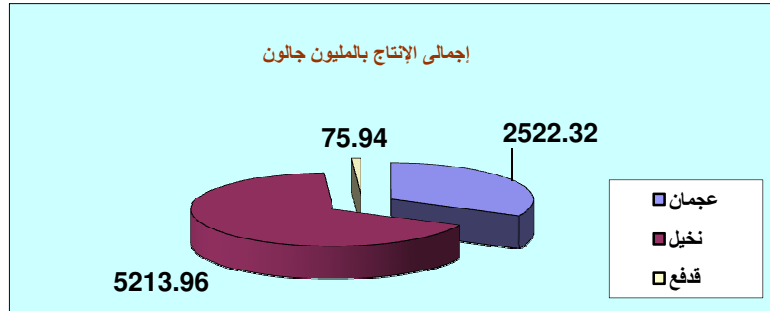
السعة المركبة لمحطات (MED) بالمليون جالون/يوم - في عام 2009

MED محطات	السعة المركبة بالمليون جالون/يوم
عجمان	9
نخيل	16
قدفع	1.5



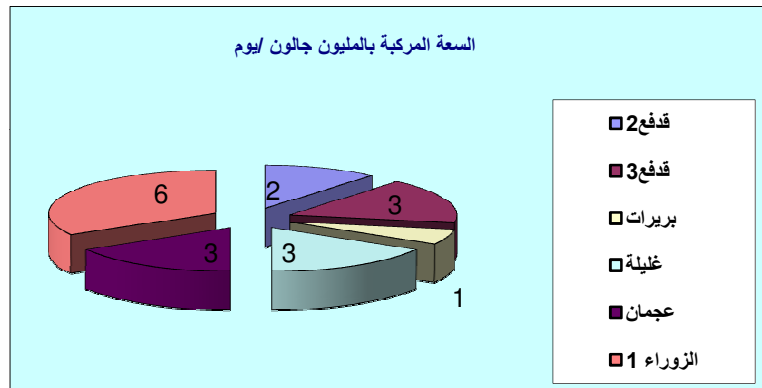
إجمالي إنتاج المياه من محطات (MED) بالمليون جالون/يوم - في عام 2009

MED محطات	إجمالي الإنتاج بالمليون جالون
عجمان	2522.32
نخيل	5213.96
قدفع	75.94
الإجمالي	7812.22



السعة المركبة لمحطات (RO) بالمليون جالون/يوم - في عام 2009

RO محطات	السعة المركبة بالمليون جالون/يوم
قدفع 2	2
قدفع 3	3
بريرات	1
غليظة	3
عجمان	3
الزوراء 1	6



إجمالي إنتاج المياه من محطات (RO) بالمليون جالون/يوم - في عام 2009

RO محطات	إجمالي الإنتاج بالمليون جالون
قدفع 2	444.02
قدفع 3	498.66
بريرات	440.01
غليظة	782.06
عجمان	1035.88
الزوراء 1	1615.20
الإجمالي	4815.83

